

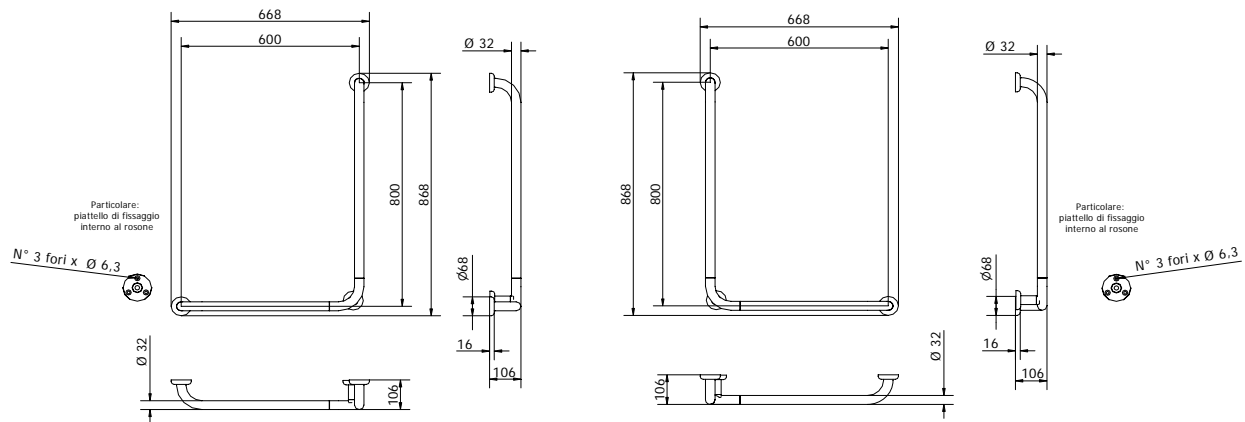


THERMOMAT



SCHEDA TECNICA PRODOTTO

DISEGNO TECNICO



TOLLERANZE GENERALI (mm)

0÷300	±3
301÷600	±4
601÷2000	±5

MONTANTE A DESTRA

MONTANTE A SINISTRA

FOTO



FAMIGLIA PRODOTTO: MANIGLIONI E CORRIMANO- SERIE SOFT

CODICE: MAR-SF-B

DESCRIZIONE: Maniglione angolare reversibile con montante a destra o a sinistra e traversino di supporto, isolato. Colore bianco. Trattamento Thermosoft.

PRESTAZIONI MECCANICHE:

Capacità di tenuta 150 kg.

CERTIFICAZIONI:

Certificazione TUV di sistema UNI EN ISO 9001:2000.
Dichiarazione di conformità CE alla Direttiva Europea per i Dispositivi medici 93/42.
Norme di riferimento: Pr EN 1874; UNI EN 12182; UNI CEI EN ISO 14971; UNI EN 1041.
Istituto Giordano rapporto di prova N°258076.

CARATTERISTICHE PRODOTTO:

Corpo Ø 32 piegato a freddo, composto dai due tratti per fissaggio a muro e da una curva centrale con traversino di fissaggio aggiuntivo, completo di piattelli di fissaggio e rosoni. I tre pezzi sono uniti da due inserti in nylon grigio. Alto coefficiente di attrito per aumentare la sicurezza e il comfort durante l'utilizzo. Dispositivo parzialmente assemblato per contenere l'ingombro durante il trasporto.

I piattelli di fissaggio isolano elettricamente il prodotto.

E' possibile applicare il sedile da appendere SDA.

FISSAGGIO (INSTALLAZIONE):

- Terminare l'assemblaggio prima dell'installazione a parete.
- Fissaggio a muro tramite n°9 tasselli
- Tasselli non compresi nella confezione
- Consultare il foglio di istruzioni per la scelta dei tasselli adeguati in funzione del tipo di muratura.

MANUTENZIONE:

- Controllare periodicamente il corretto fissaggio degli accessori
- Effettuare una adeguata pulizia con acqua e sapone, non utilizzare prodotti abrasivi o corrosivi e spugne umide.

COMPOSIZIONE PRODOTTO -

N°	Descrizione	MATERIALI -	TRATTAMENTI:
N° 4	Tubo Ø32 x 15/10	Fe Po4	Zincato, Verniciato RAL9016, Trattato Thermosoft. RAL9016
N° 3	Piattelli di fissaggio	Nylon PA6	
N° 3	Rosoni	Nylon PA6	RAL9016 trattato Thermosoft.
N° 3	Viti di fissaggio piattelli	Acciaio	Tropicalizzato
N° 2	Boccole di fissaggio	Ottone UNI EN 12164 CW614N	
N° 1	Supporto	Nylon PA6	RAL9016
N°2	Inserti	Nylon PA6	Grigio

CONFEZIONE DEL PRODOTTO:

Imballo singolo in pluriball e scatola di cartone 735 x 105 x 110 mm.
Peso: 2,2 kg

I dati riportati non possono essere ritenuti vincolanti. Thermomat Saniline SRL si riserva il diritto di apportare modifiche tecniche ed estetiche senza nessun preavviso.

ST_PRODOTTO: MAR-SF-B

REV.00 DEL 25/09/09

THERMOMAT SANILINE SRL

Via M. Curie, 7 - 46030 Cerese di Virgilio (Mantova) ITALY
Tel. + 39 0376 44 84 28 - Fax. +39 0376 44 86 15
www.thermomat.com - e-mail: info@thermomat.com