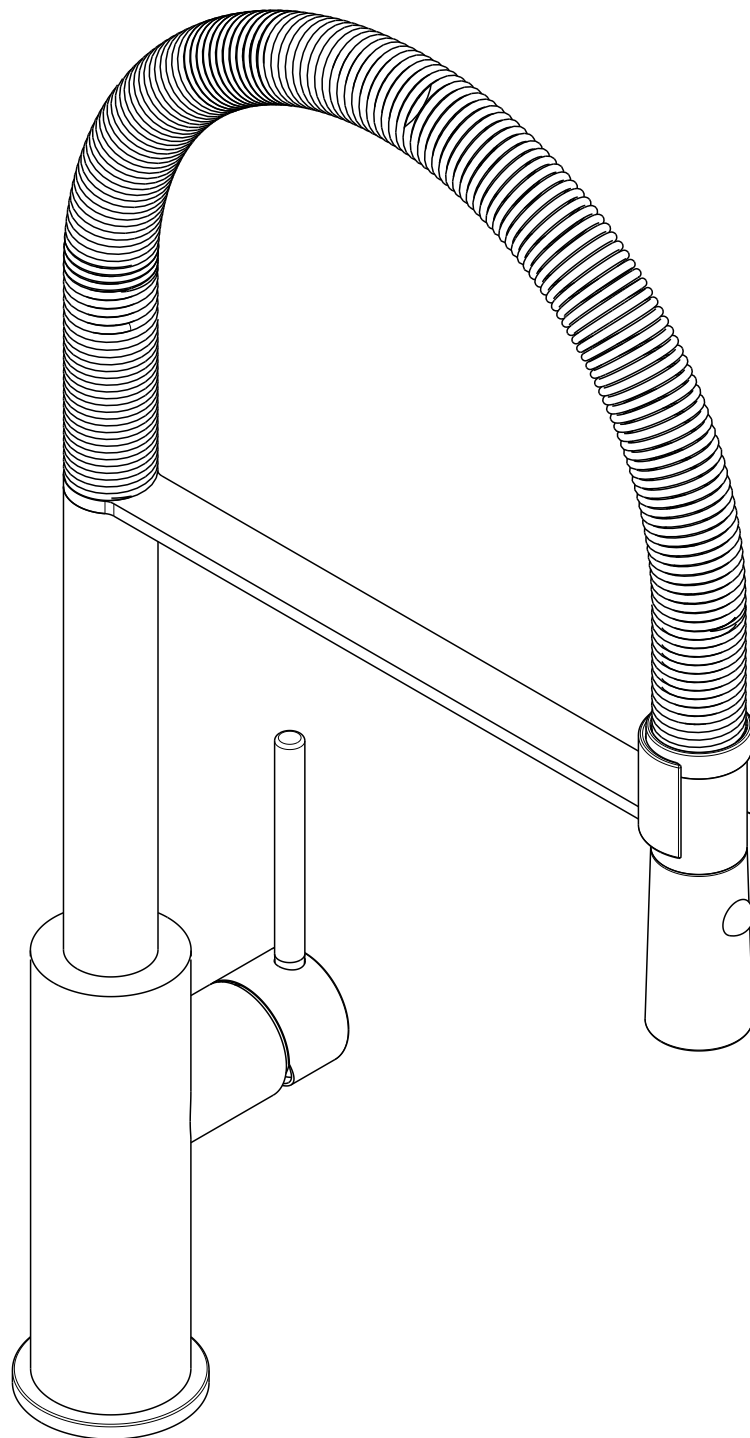


Questo disegno è di proprietà della SUPERINOX S.p.A. che, a norma di legge si riserva tutti i diritti.



SUPERINOX

via dell'industria, 19/C-D
28924 Verbania Fondotoce (VB)
Tel. 0323 586546 - Fax. 0323 586233

0011223

Miscelatore mon. lavello bocca molla girevole

Stato:

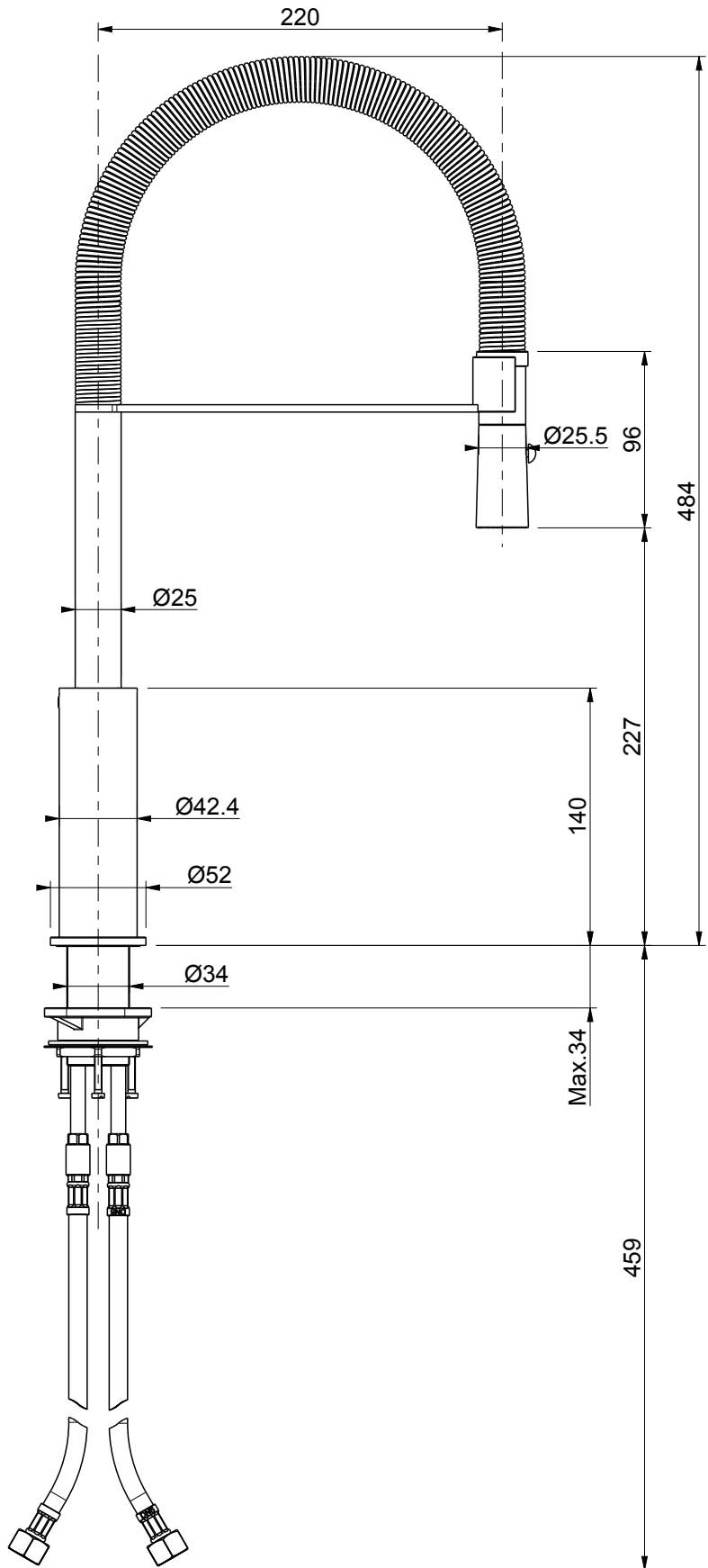
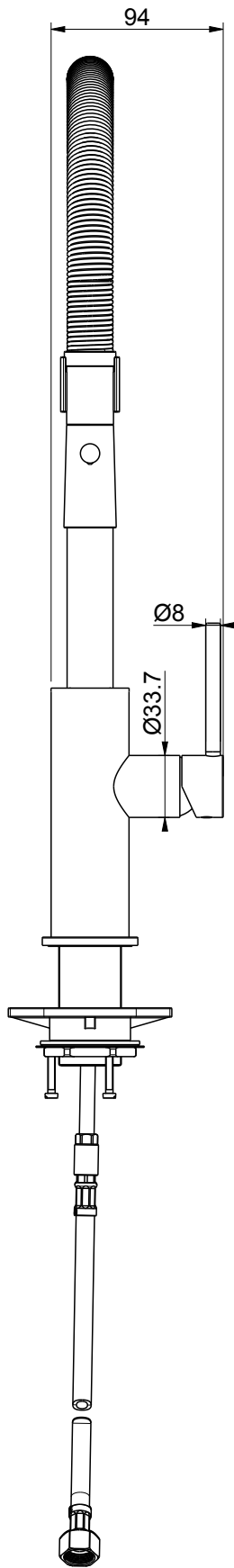
Produzione

Data: 05-Sep-13

Peso: 3146.8

R. 1.5

Questo disegno è di proprietà della SUPERINOX S.p.A. che, a norma di legge si riserva tutti i diritti.



SUPERINOX

via dell'industria, 19/C-D
28924 Verbania Fondotoce (VB)
Tel. 0323 586546 - Fax. 0323 586233

0011223

Miscelatore mon. lavello bocca molla girevole

Stato:
Produzione

Data: 05-Sep-13

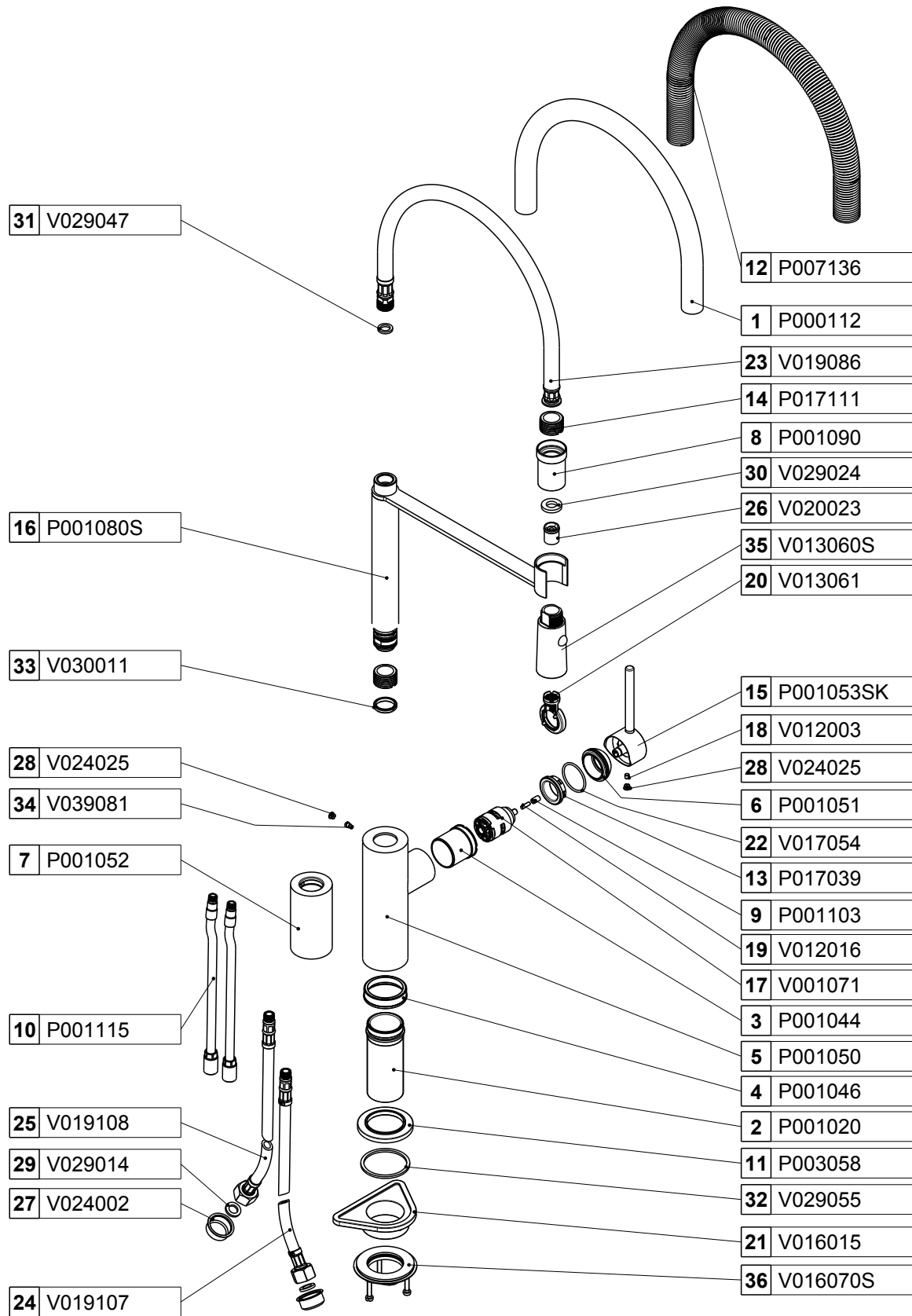
Peso: 3146.8

R. 1.5

36	V016070S	Confezione di fissaggio W34x19f" c/viti di bloccaggio	1	VARI	55.227
35	V013060S	Doccia Micro due getti G1/2	1	VARI	49.597
34	V039081	Vite M4x6 con ribasso x canna	1	CW614N-M_EN-12164	0.738
33	V030011	Rondella di guida per canne 19x22x3.7	1	PTFE_F391_GRIGIO	0.532
32	V029055	Guarnizione 40.2x45.8x2	1	GOMMA	1.097
31	V029047	Guarnizione piana gomma d.13.8x9.2x2	1	NBR	0.249
30	V029024	Guarnizione G1/2 - H= 3 mm	1	GOMMA	0.892
29	V029014	Guarnizione G3/8	2	NBR_70_SH_A	0.325
28	V024025	Placchetta d.6.5 a 4 denti cromata	2	ABS	0.039
27	V024002	Sottotappo cilindrico ST22.5	2	PE	0.829
26	V020023	Valv. ritegno c/riduttore CV14FR 2.2 GPM	1	VARI	3.176
25	V019108	Flex Inox DN6 cm37 10x1C F3/8 s/gu DVGW R	1	VARI	42.345
24	V019107	Flex Inox DN6 cm37 10x1C F3/8 s/gu DVGW B	1	VARI	42.345
23	V019086	Flex doccia nylon M15x1 con calotta G1/2 L=47 cm	1	VARI	640.239
22	V017054	O-Ring 1.78x26.7	1	NBR_70_SH_A	0.334
21	V016015	Rinforzo sottolavello Moplen	1	POM_RESINA_ACETALICA	27.761
20	V013061	Chiave Key-One 18	1	POM	3.392
19	V012016	Grano M3x10 p.piana inox	1	ACCIAIO_INOX	0.521
18	V012003	Grano M4x4 p.piana	1	ACCIAIO_INOX	0.338
17	V001071	Cartuccia d.25 chiusa, asta diritta, s/inserto S.T.S.R.	1	VARI	15.586
16	P001080S	Canna per bocca molla preassemblata	1	VARI	404.526
15	P001053SK	Marchatura leva d°33 l.75 SUPERINOX	1	VARI	118.831
14	P017111	Raccordo fissaggio molla	2	PA_66	2.520
13	P017039	Ghiera serraggio M28x1	1	CW614N-M_EN-12164	14.467
12	P007136	Canna molla filo 2 mm L=420 mm d. est.25	1	ACCIAIO_INOX	336.590
11	P003058	Basetta lavello cucina	1	ACCIAIO_INOX_AISI_303	36.018
10	P001115	Tubo rame D.8 M8x1 - F10x1	2	VARI	43.025
9	P001103	Prolunga asta cartuccia d.5 x 8	1	CW614N_M_EN_12164	0.919
8	P001090	Calotta G1/2 per flex molla c/aggancio	1	ACCIAIO_INOX	68.070
7	P001052	Corpo lavello cucina	1	CW614N_EN12164	563.399
6	P001051	Copricartuccia	1	ACCIAIO_INOX_AISI_303	20.457
5	P001050	Corpo lavello cucina saldato	1	VARI	261.776
4	P001046	Ghiera riduzione M40x1 - W34/19 f"	1	CW614N_EN12164	25.792
3	P001044	Bicchiera per cartuccia M32x1 Sx - M28x1	1	CW614N_EN12164	37.331
2	P001020	Gambo filettato standard d.34x19 f"	1	CW614N-M_EN-12164	181.747
1	P000112	Tubo silicone nero d.20	1	NBR	98.995

Pos.	Dis. nr.	Descrizione	Q.ta'	Materiale	Peso
SUPERINOX		<h1>0011223</h1>			R. 1.5
via dell'industria, 19/C-D 28924 Verbania Fondotoce (VB) Tel. 0323 586546 - Fax. 0323 586233		Miscelatore mon. lavello bocca molla girevole			Stato: Produzione
					Data: 05-Sep-13
					Peso: 3146.8

Questo disegno è di proprietà della SUPERINOX S.p.A. che, a norma di legge si riserva tutti i diritti.



SUPERINOX

via dell'Industria, 19/C-D
28924 Verbania Fondotoce (VB)
Tel. 0323 586546 - Fax. 0323 586233

0011223

Miscelatore mon. livello bocca molla girevole

Stato:

R. 1.5

Produzione

Data: 05-Sep-13

Peso: 3146.8