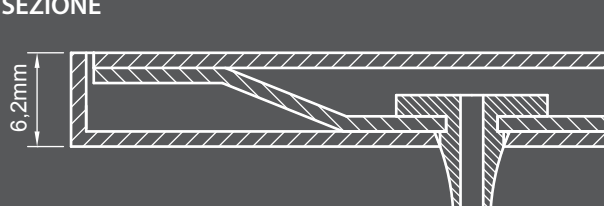


## Class Collection

### CARATTERISTICHE

- Acciaio Inox AISI 304 SuperMirror n°8 o Scotch Brite con certificato di qualità.
- Ugelli in silicone LSR antibatterici ed anticalcare
- Costruzione in 2 parti indipendenti (cartuccia+cover) smontabili e sostituibili
- Saldature laser perimetrali
- Cover estetica disponibile con diverse finiture
- Raccordo con snodo a sfera, attacco 1/2 GAS F

### SEZIONE



### FOTO

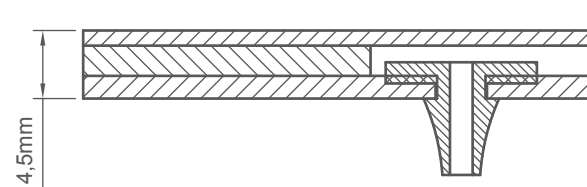


## Tech Collection

### CARATTERISTICHE

- Acciaio Inox AISI 304 SuperMirror n°8 o Scotch Brite con certificato di qualità
- Ugelli in silicone LSR antibatterici ed anticalcare
- Costruzione a 3 strati di acciaio con saldature laser perimetrali
- Tenuta delle saldature assicurata da severi test effettuati in laboratorio
- Raccordo con snodo a sfera, attacco 1/2 GAS F

### SEZIONE



### FOTO

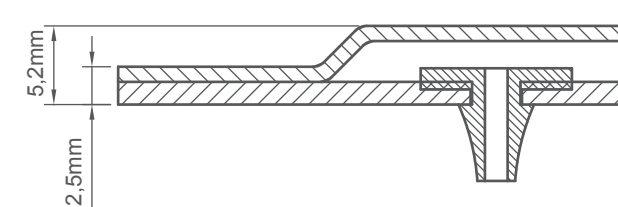


## Light Collection

### CARATTERISTICHE

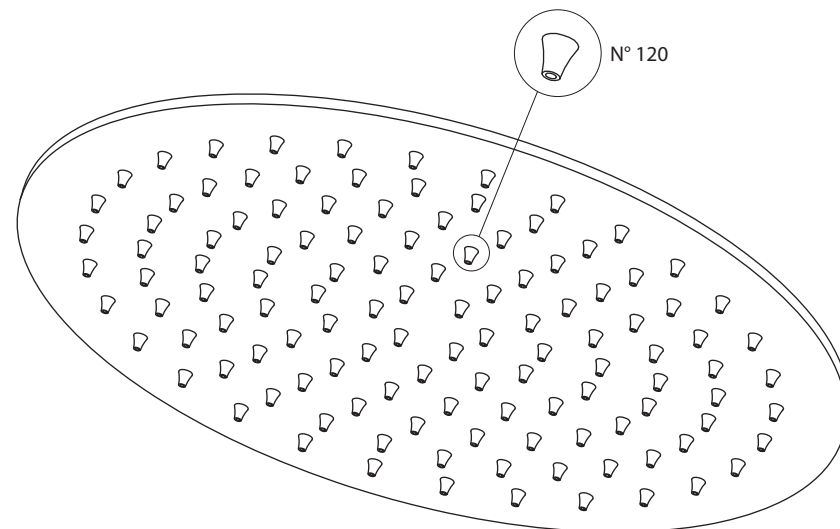
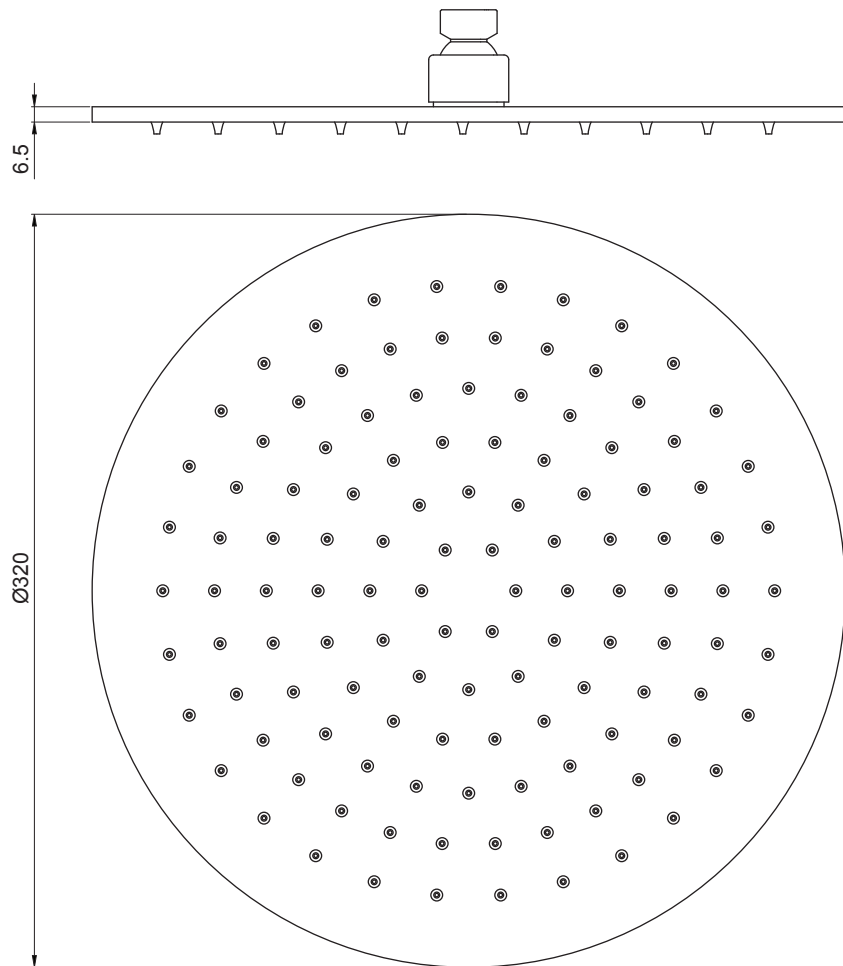
- Acciaio Inox AISI 304 SuperMirror n°8 o Scotch Brite con certificato di qualità.
- Ugelli in silicone LSR antibatterici ed anticalcare
- Coperchio in acciaio stampato
- Saldature laser perimetrali
- Leggerezza e compattezza
- Raccordo con snodo a sfera, attacco 1/2 GAS F

### SEZIONE



### FOTO





#### CARATTERISTICHE - CHARACTERISTICS

Costruzione - Structure:	Cartuccia in acciaio inox saldato laser+Cover Estetica Laser welded stainless steel cartridge+Aesthetic Cover
Peso - Weight:	3,2 kg a vuoto - 3,2 kg empty
Ugelli - Nozzles:	N°120 anticalcare in silicone - n°120 in silicon anti-scale
Getto pioggia - Rain jet:	Portata minima consigliata 9 l/min Recommended flow 9 l/min Portata massima 14 l/min (con riduttore) Maximum flow rate 14 l/min (with reducer)
Preso acqua - Water inlet:	1 x 1/2 GAS Femmina - Femmina 1 x 1/2 GAS

turchia

cod. 138