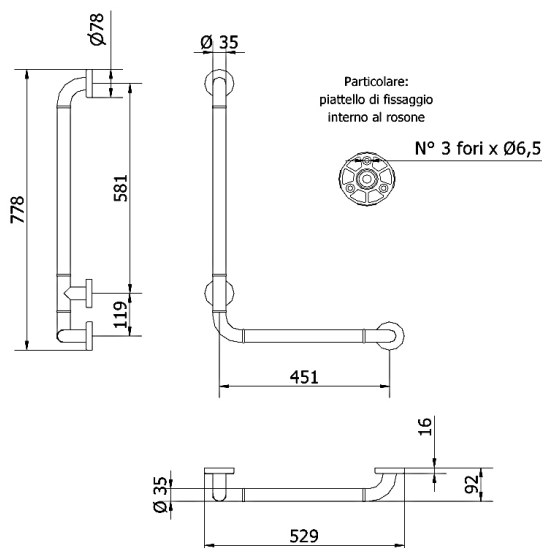


SCHEDA TECNICA PRODOTTO

DISEGNO TECNICO



FOTO



FAMIGLIA PRODOTTO: MANIGLIONI E CORRIMANO – SERIE NYLON

CODICE: MAS-NY

DESCRIZIONE:

Maniglione angolare con montante sinistro o destro, reversibile, 450x700 mm con traversino.

PRESTAZIONI MECCANICHE:

Capacità di tenuta 120 kg.

CERTIFICAZIONI:

Certificazione TUV di sistema UNI EN ISO 9001

Dichiarazione di conformità CE al Regolamento Europeo per i Dispositivi medici 745/2017.

Norme di riferimento: UNI EN 12182

CARATTERISTICHE PRODOTTO:

Corpo con anima in alluminio rivestito in nylon $\varnothing 35$ con aggiunta di additivo antibatterico, completo di piattelli di fissaggio e rosoni. Parti stampate in nylon $\varnothing 35$ con aggiunta di additivo antibatterico. Sono presenti anelli decorativi in nylon colorato. Nessun componente contiene PVC. I piattelli di fissaggio isolano elettricamente il prodotto.

E' possibile applicare il sedile da appendere SDA; in questo caso la capacità di tenuta è pari a 120 kg.

FISSAGGIO (INSTALLAZIONE):

Terminare l'assemblaggio prima dell'installazione a parete.

Fissaggio a muro tramite n°9 tasselli.

Tasselli non compresi nella confezione.

Consultare il foglio di istruzioni per la scelta dei tasselli adeguati in funzione del tipo

di muratura.

MANUTENZIONE:

Controllare periodicamente il corretto fissaggio degli accessori.

Effettuare una adeguata pulizia con acqua e sapone, non utilizzare prodotti abrasivi

o corrosivi. Non utilizzare acido cloridrico o solforico né loro composti, derivati,

soluzioni.

COMPOSIZIONE PRODOTTO:

MATERIALI:

TRATTAMENTI:

N° 2 Tubo Alluminio EN-AW 6060 Estruso

N° 2 Tubo Nylon PA6 Estruso, RAL9016

N° 3 Piattelli di fissaggio Nylon PA6 Stampato, RAL9016

N° 3 Rosoni Nylon PA6 Stampati, RAL9016

N° 3 Viti di fissaggio piattelli Acciaio Tropicalizzato

N° 2 Curve Nylon PA6 Stampate, RAL9016

N° 4 Sistemi di collegamento Ottone, Acciaio

N° 5 Anelli decorativi Nylon PA6 Stampato, RAL7045

N° 1 Traversino a T Nylon PA6 Stampato, RAL9016

TOLLERANZA:

TOLLERANZE GENERALI LUNGHEZZA (mm)

0÷300 ±3 301÷600 ±4 601÷2000 ±5

CONFEZIONE:

Imballo singolo in sacchetto di polietilene 20x30 cm e scatola di cartone 625 x 115 x

715 mm.

Peso: 2,6 kg

ST_PRODOTTO: MAS-NY	APPROVATO R.T.	- 1
REV.03 del 10/02/2022		